



VALMONT

presents

DIALOGUE

YVES LÉVÊQUE & *Collection d'Artistes*

Collection of Fondation Valmont with Isao,
Joan Gardy Artigas, Jane Le Besque, Didier Guillon,
Leonardo Cimolin & Bénédicte Blanc-Fontenille

CONTEMPORARY ART EXHIBITION CELEBRATING ANNIVERSARIES



PARIS - MADRID - BERLIN - MUNICH - VERBIER

UNE EXPOSITION POUR DEUX ANNIVERSAIRES

Dix ans après la naissance de la Fondation Valmont, l'exposition **DIALOGUE. Retour aux origines**, présentée dans les boutiques La Maison Valmont, invite les visiteurs à découvrir la mission et les activités de la Fondation.

DIALOGUE est avant tout un hommage aux artistes qui constituent le socle de cette communauté vibrante sur laquelle la Fondation a bâti sa notoriété. **DIALOGUE** est un manifeste, celui de la famille au sens traditionnel et métaphorique, une ode à maintenir des liens forts avec ceux qui nous émeuvent par leurs talents et ouvrent la voie aux souvenirs d'une vie passée.

DIALOGUE, dont le point de départ sera Verbier dans les Alpes valaisannes, est un spectacle en tournée semblable à une pièce de théâtre qui met en scène une histoire précieuse – un dialogue, en effet, entre un grand maître de la peinture et des artistes contemporains internationaux.

Le lien entre Fondation Valmont et **Yves Lévêque** remonte aux années 70, lorsque le père de Didier Guillon, Claude Guillon, a croisé le chemin du peintre. En saisissant la maîtrise du peintre derrière ces gestes, aux larges coups de pinceau de couleurs chaudes rappelant les champs de blé en été, Claude Guillon en est devenu l'ami et le collectionneur. La collection d'œuvres de Yves Lévêque est vaste et ses toiles ornent les murs des Résidences Valmont de Venise à Barcelone, car Didier Guillon a souhaité suivre les traces de son père. Il n'y a pas de frontières géographiques pour les œuvres de ce peintre, tout comme les champs sans fin loin de Paris qui s'étendent devant ses yeux.

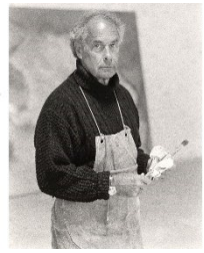
La naissance de la Fondation Valmont a été précédée par un projet inhabituel : en 2014, le défi d'un collectionneur qui souhaitait assembler sa propre *Wunderkammer* et la faire voyager vers des lieux prestigieux tels que Londres et Hong Kong. La *Collection d'Artistes*, un cabinet des merveilles, était un précieux coffre aux trésors ouvert exclusivement aux yeux des invités VIP.

L'année 2025 marque deux anniversaires importants : le 40^e anniversaire de Valmont et le 10^e anniversaire de Fondation Valmont ; des jalons clés dans une histoire riche en projets et en amitiés nées sous le signe de l'art.



YVES LÉVÊQUE

Les années 60 du XX^e siècle ont conduit certains artistes vers l'abstraction, vers un expressionnisme non figuratif dans lequel l'acte même de peindre devenait le protagoniste. Lévêque s'en est éloigné et, bien qu'il partageât avec les expressionnistes de son époque l'intention de donner aux coups de pinceau une grande ampleur et virtuosité, il a préféré les visions déjà chères à William Turner.



Le Pont Neuf, 1964

Les tableaux présentés dans cette exposition sont *La Foule* (1962), *Le Drapeau* (1962), *Le Bosquet* (1963), *Le Pont Neuf* (1964) et *Le Hangar* (1966). Des teintes fortes pour ces paysages presque enflammés, où le rouge se mêle au vert des cieux et des prairies infinies. Un tumulte de lumière presque perceptible au toucher, dense comme la peinture à l'huile qui la délimite. Ceux-ci sont tous des tableaux à la fois contemporains et romantiques, avec des paysages d'une beauté hypnotique et violente, où la nature est sublime, fascinante et toujours imprévisible.

Outre les cinq tableaux mentionnés ci-dessus, *Le Tracteur Rouge* – exposé à La Maison Valmont de Madrid – est une œuvre postérieure qui se distingue par une palette de couleurs plus vive ; le sujet restant toujours le même : un hommage à la terre.



Le Tracteur Rouge

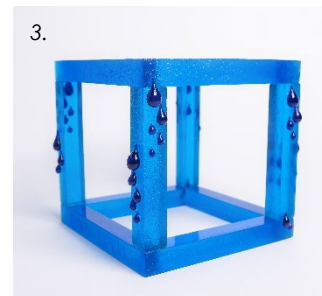
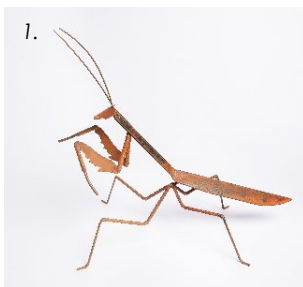
LA COLLECTION D'ARTISTES

Il y a un peu plus de dix ans, Didier Guillon avait un rêve : organiser une exposition itinérante rassemblant les œuvres de ses artistes contemporains préférés. Un mélange de dessins et de sculptures en différents matériaux a voyagé ensemble sur des kilomètres grâce à Valmont, quelques mois avant que sa fondation homonyme ne soit officiellement créée.

La collection d'artistes que Fondation Valmont présente au sein de **DIALOGUE** n'est qu'un cabinet d'expression artistique sans queue ni tête ; une simple association d'expression, de matériaux et des couleurs. Les œuvres présentées sont :

1. *La Mante*, Isao Llorens Ishikawa – 2. *Instant*, Bénédicte Blanc-Fontenille – 3. *Rain cage*, Didier Guillon – 4. *Venezia Crepa*, Leonardo Cimolin – 5. *Masculin Féminin*, Joan Gardy Artigas – 6. *Nu*, Didier Guillon – 7. *Joys of Nature*, Jane Le Besque

Collection d'Artistes





L'EXPOSITION DIALOGUE EST PRÉSENTÉE
AUX ADRESSES SUIVANTES :

La Maison Valmont **Verbier**

Rue de la Poste 16

Du 15.11.2024 au 05.04.2025

La Maison Valmont **Paris**

6 rue de Castiglione

Du 30.01.2025 au 20.04.2025

La Maison Valmont **Madrid**

C. de Jorge Juan, 13

Du 30.01.2025 au 20.04.2025

La Maison Valmont **Berlin**

Fasanenstraße 72

Du 30.05.2025 au 03.08.2025

La Maison Valmont **Munich**

Maximilianstraße 22

Du 14.08.2025 au 02.11.2025

Director Fondation Valmont

Valentina Secco – valentina.secco@evalmont.com

www.fondationvalmont.com

www.lamaisonvalmont.com